

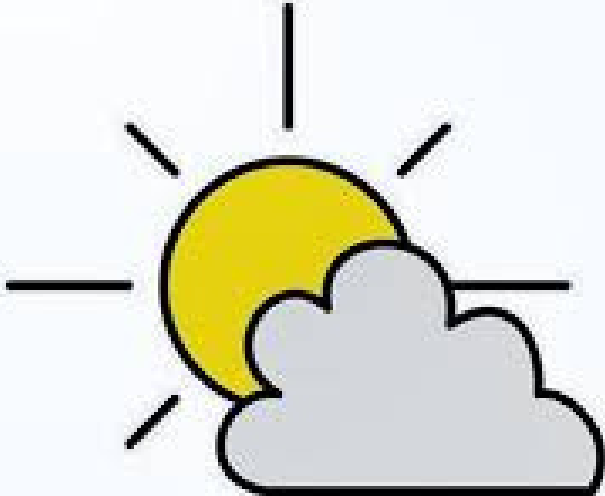


# BAROMÈTRE DE L'ACCIDENTALITÉ ROUTIÈRE RÉGION NOUVELLE-AQUITAINE

**AOÛT 2024**

## UN BILAN EN DEMI-TEINTE

En août 2024, le nombre de tués a diminué de -12% et le nombre de blessés graves de -5%, en comparaison des chiffres du mois d'août 2023. Cependant, on relève une hausse du nombre d'accidents corporels de +2%, et du nombre de blessés de +3%.




## LES CHIFFRES CLÉS\*

	Août 24	Août 23	Évolution Août 24/ Août 23
Accidents corporels	373	366	↑
Tués	37	42	↓
Blessés	487	474	↑
Blessés hospitalisés	187	197	↓

# RÉPARTITION DE LA MORTALITÉ\* SELON :

## L'ÂGE



	Août 24	Août 23	Évolution Août 24/ Août 23
0-17 ans	0	4	↓
18-24 ans	7	5	↑
25-34 ans	4	9	↓
35-49 ans	6	6	↔
50-64 ans	10	8	↑
65 ans et +	10	10	↔

## LE SEXE

	Homme	Femme
Août 24	27	10
Août 23	31	11
Évolution Août 24/ Août 23	↓	↓

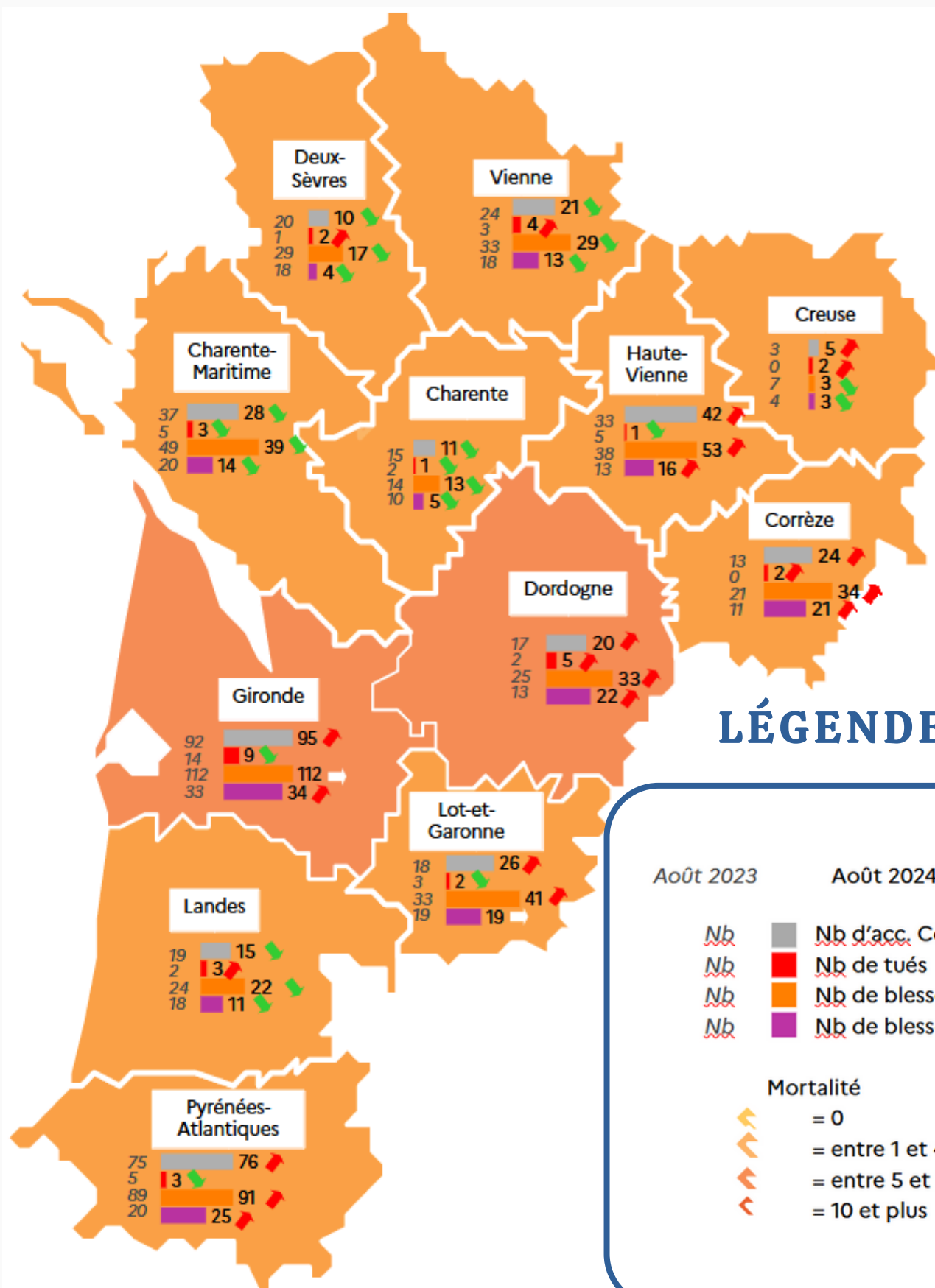
## LE TYPE DE ROUTE

	Auto- routes	Rte en aggllo	Rte hors aggllo
Août 24	2	12	23
Août 23	3	13	26
Évolution Août 24/ Août 23	↓	↓	↓

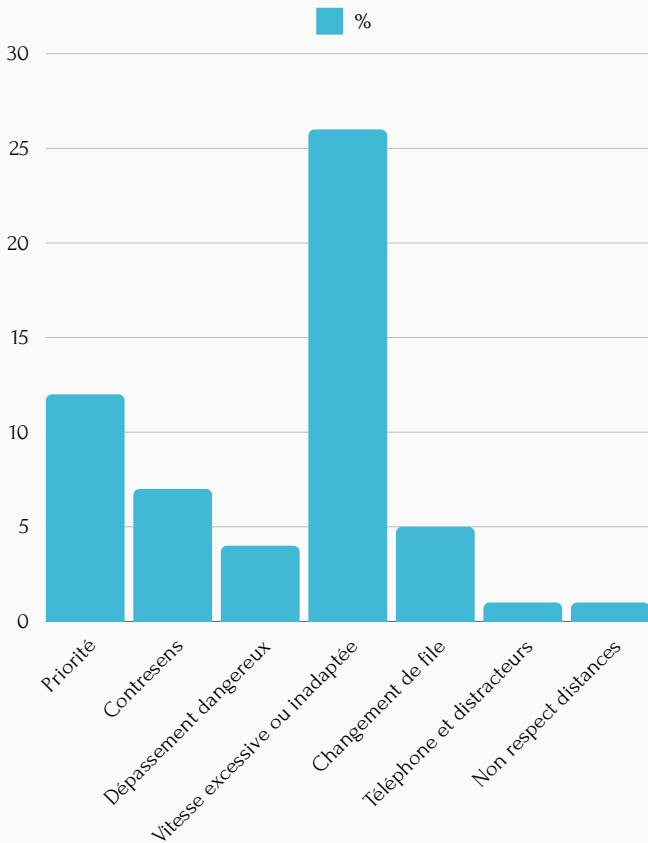
## LE MODE DE DÉPLACEMENT

	Piétons et EDP-sm	Vélos et EDP-m	Deux-roues motorisés	Véh. de tourisme	Véh. utilitaires et poids-lourds	Transports en commun	Autres
Août 24	3	4	13	14	2	0	1
Août 23	4	7	13	15	3	0	0
Évolution Août 24/Août 23	↓	↓	↔	↓	↓	↔	↑

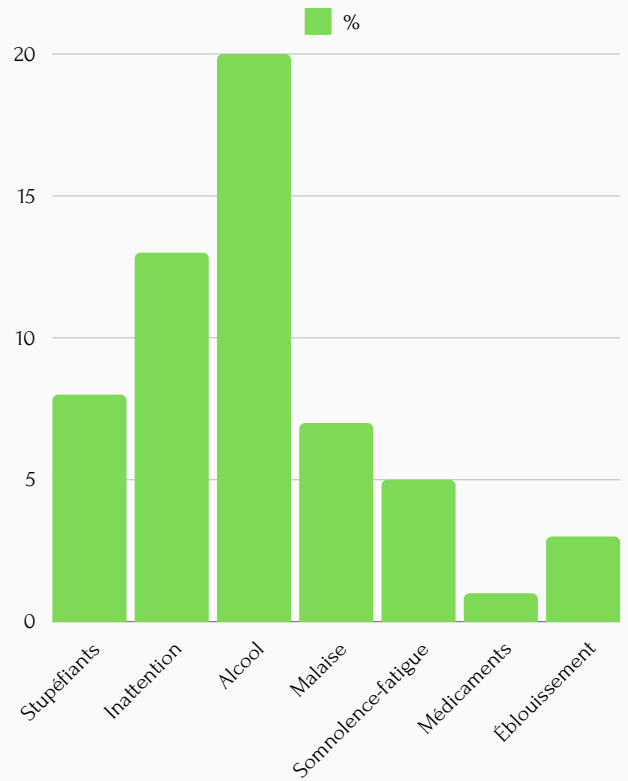
# FOCUS SUR L'ACCIDENTALITÉ\* DES DÉPARTEMENTS :



# FACTEURS IDENTIFIÉS CHEZ LES USAGERS PRÉSUMÉS RESPONSABLES D'ACCIDENTS MORTELS SUR LES 6 DERNIERS MOIS\* :

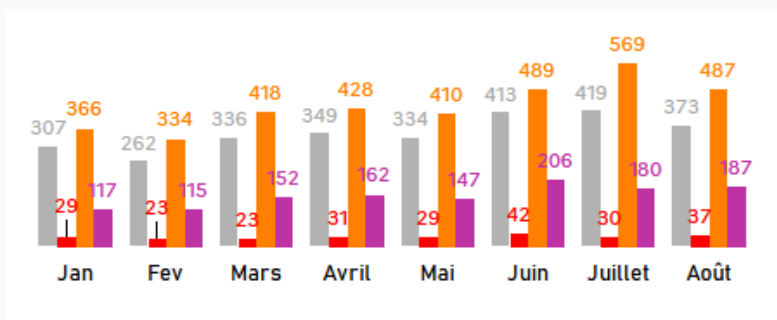


**Erreurs de conduite des usagers présumés responsables en cause dans les accidents mortels**

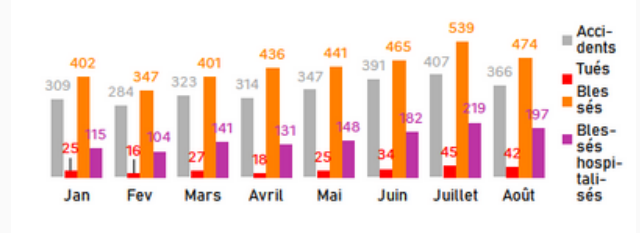


**Facteurs liés à "l'état et l'aptitude des usagers présumés responsables" d'accidents mortels**

## RÉCAPITULATIF DE L'ÉVOLUTION DE L'ACCIDENTALITÉ ROUTIÈRE AU FIL DE L'ANNÉE\*



**2024**



**2023**